

## MAIRIE DE SAINT-FLOUR-L'ETANG



# LE SAINT-FLOUR-L'ETANG

*Pratique*

2023

Ce guide pratique regroupe des informations transmises par nos partenaires ou par des habitants de la commune dans un document unique. Sa diffusion est limitée à l'usage des habitants de Saint-Flour-L'Etang.

Ce document a une visée exclusivement pratique. Il n'a aucune valeur promotionnelle ni publicitaire. Il est à usage exclusif des habitants, qui peuvent nous faire remonter les modifications à apporter ou les infos utiles à ajouter.

Il ne peut être ni publié ni diffusé hors Saint-Flour-L'Etang.

# Urgences & Santé

Pompiers : 18

Samu : 15

Gendarmerie : 17 ou 112

Centre anti-poisons : 04 73 26 09 09

La commune est dotée d'un défibrillateur.

Il se trouve dans le local des toilettes publiques, à proximité de la Mairie, sur la rue principale du Bourg.

Son utilisation est à la portée de chacun mais il convient, avant toute chose, d'appeler le 15.

## Cabinets infirmiers

## Médecine générale

Cabinet Chevreux, Garnier, Girou  
29 rte de Clermont, Courpière  
Tél : 07 60 26 41 35

Cabinet Beaufiles, Goncalves, Delorme, Farnier  
9 rue du 14 juillet, Courpière  
Tél : 06 32 88 61 40

Cabinet Vander-Cam, Ramier  
8 avenue Thiers, Courpière  
Tél : 07 83 34 04 09

Cabinet Allaire, Berry, Jardin, Raquidel, Thoury  
3 rue Pasteur, Courpière  
Tél : 06 28 32 35 26

Cabinet Juillard Condat  
59 av. de la Gare, Courpière  
Tél : 06 32 10 08 19

Cabinet Gil, Sellier  
3 rue Octroi, Saint-Dier d'Auvergne  
Tél : 04 73 70 84 00

Docteur Peyrol  
55 av. de la Gare, Courpière  
Tél : 04 73 51 22 82

Docteur Caperan, Docteur Hofman  
3 rue Pasteur, Courpière  
Tél : 04 73 51 45 87 ou  
09 53 92 45 41

Docteur Berlandi  
8 rue Octroi, Saint-Dier  
Tél : 04 73 70 81 87

Docteur Collard  
Le Bourg, Vodable  
Tél : 04 73 53 72 94

Docteur Bertrand-Jarousse  
Le Grun du Vert, Augerolles  
Tél : 04 73 53 50 05



# Gîtes & Chambres d'hôtes

## Chavaroche

"Chez Marie"

06 72 88 57 79

## Cublas

chez Christine et Fabrice

"La Fenière"

[www.gites-de-france.com](http://www.gites-de-france.com)

## Le Clos

"Chez Tiane"

04 73 70 75 76

06 15 77 03 75



# Restauration & Traiteur

## Alliance des Sens

Repas sur place - Drive disponible

Livraison

*fermé samedi, dimanche, lundi*

"Le Bourg"

63120 Sermentizon

[www.traiteuralliancedessens.fr](http://www.traiteuralliancedessens.fr)

06.07.90.57.58 ou 04.73.53.46.62

## Chez Julie

Repas sur place - Vente à emporter

*fermé samedi, dimanche*

30 Rue de l'Octroi

63520 Saint-Dier-d'Auvergne

04 73 70 89 79

## Saveurs des Îles

Repas sur place - Vente à emporter

63520 Trézioux

04 73 31 42 64



*D'autres possibilités à proximité : Courpière, Thiers, Billom, etc.*

# Commerces

*à Saint-Dier-d'Auvergne, Courpière, Thiers, Billom, etc.*

# Petits Producteurs

*La liste n'est pas exhaustive et ne propose que les producteurs qui sont présents sur le Petit Marché des producteurs tous les derniers samedis du mois, sur la Place de la Mairie de Saint-Flour-Etang*

## FRUITS ROUGES (frais et transformés)

Les Jardins de Fayet

Emilie Bonnel

Fayet-Le-Château

06 25 69 13 24

## BIÈRES

L'Affutée

Billom

06 50 31 90 39

## PRODUITS LAITIERS

La Ferme du Buisson

Auzelles

06 88 80 43 68

## MIEL

Alexandre Salagnac

Le Bourg

Saint-Flour-L'Etang

06 43 44 97 07

## VIANDE BOVINE

### VOLAILLES

GAEC des Diroux

Tours-Sur-Meymont

06 37 34 02 81

## LÉGUMES

Yacine & Amandine

06 48 54 94 61

[lesvallonsfertiles@gmail.com](mailto:lesvallonsfertiles@gmail.com)

## PRALINES

Les Pralines de Sandrine

Sandrine Thomas

Saint-Dier d'Auvergne

06 69 62 92 67





# Artisans, artistes & autres services

## Charpente, couverture, zinguerie

Frédéric Cartier  
06 69 42 23 15

## Promenades en calèche

Bernard Berody  
04 73 70 81 86

## Maréchal ferrant

Gaël Armand  
06 32 32 73 70

## Professeur de Musique Thérapie par les sons

Frédérique Mourgues  
06 13 21 71 68

## Sculptures, Arts Plastiques

Chantal Bidel  
04 73 40 08 15



sculpture63

## Photographie

Kristel Schneider  
06 79 21 66 00  
[www.kristelschneider.com](http://www.kristelschneider.com)

## Taxi

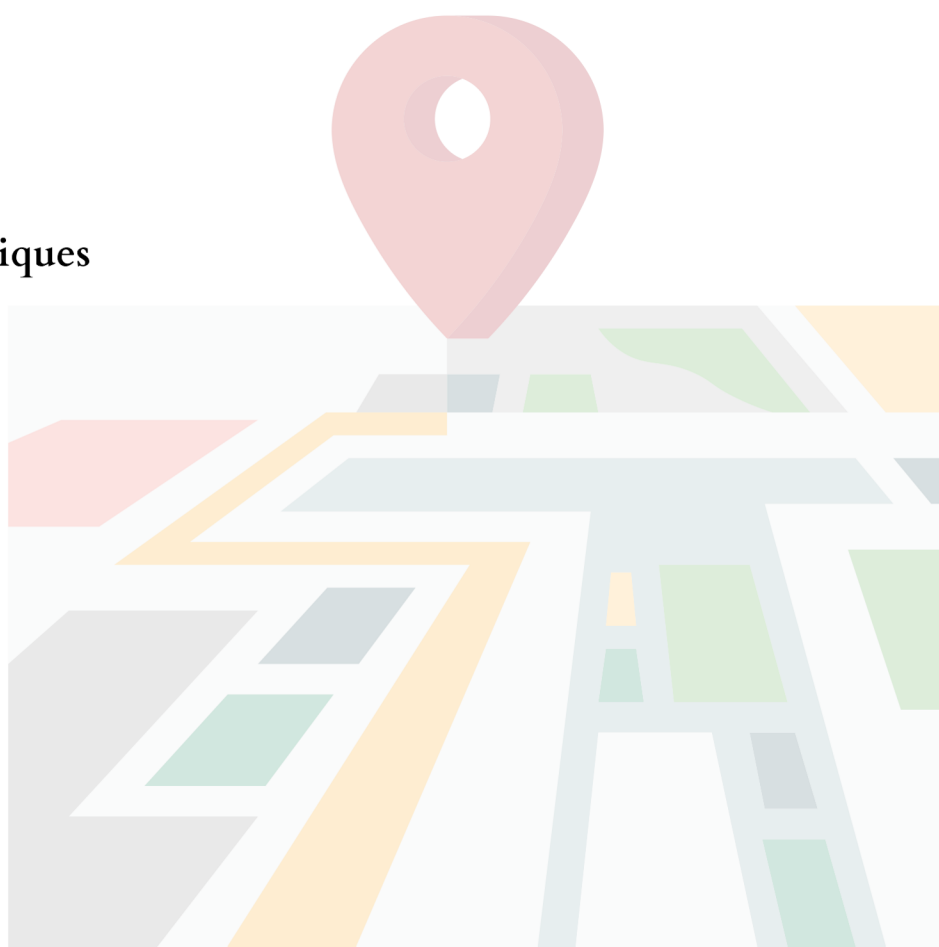
Taxis Coudert

06 37 58 97 53  
04 73 53 56 52

[taxis.coudert@gmail.com](mailto:taxis.coudert@gmail.com)

## Chauffage, Plomberie, Sanitaire & Ramonage

BF Energies  
*situé à Cunlhat*  
04 73 95 70 16  
[contact@bfenergies.fr](mailto:contact@bfenergies.fr)



# Sur la commune

## Les déchets ménagers

### Dans le bourg

A l'entrée du Bourg, à côté du cimetière

A l'usage exclusif des habitants de Saint-Flour-l'Etang

#### Containers pour le verre

**Bacs à couvercles verts** : pour les déchets ménagers

**Bacs à couvercles jaunes** : pour les déchets recyclables

La collecte des déchets est organisée par TDM :

bacs à couvercles verts : **le lundi**

bacs à couvercles jaunes : **un mardi sur deux**

### Dans les lieux-dits

Des bacs de collecte de déchets sont implantés sur l'ensemble de la commune.

Le principe de tri est identique à celui du point propre

**La collecte des déchets est organisée par TDM :**

bacs à couvercles verts : **le lundi**

bacs à couvercles jaunes : **le vendredi des semaines paires**



## Parc de la Mairie

Le parc autour de la Mairie comporte des jeux de plein-air pour les enfants, et un terrain de pétanque. Il est accessible à tous.

Le parc est planté d'arbres, arbustes et fleurs d'essences diverses, et entretenu par la Commission des Espaces Verts

## Salle des Fêtes

Située sur la rue principale dans le Bourg, la salle des fêtes est disponible à la location (voir la mairie pour plus d'informations).

Elle dispose d'une cuisine, d'un bar et de vaisselle.

Le parking gratuit est situé de l'autre côté de la rue

## Square Lombardy

A l'entrée du Bourg (par la D58) : un lieu de détente arboré et disposant d'un banc.

Régulièrement entretenu par la Commission des Espaces Verts, il regroupe une variété de plantations de diverses essences

## L'école

L'école est en entrée de Bourg. Elle fait partie du regroupement pédagogique avec l'école de Trézioux.

Elle assure les petite, moyenne et grande sections et dispose de sa propre cantine.



Ordures ménagères (bac vert) : le LUNDI



Emballages recyclables (bac jaune) : 1 MARDI SUR 2



**Rappel : merci de sortir votre bac la veille au soir du jour de collecte et le rentrer une fois collecté.**

JANVIER	FÉVRIER	MARS	AVRIL	MAI	JUIN
1 D FÉRIÉ	1 M	1 M	1 S	1 L FÉRIÉ	1 J
2 L 01	2 J	2 J	2 D	2 M 18	2 V
3 M	3 V	3 V	3 L 14	3 M RATTRAPAGE	3 S
4 M	4 S	4 S	4 M	4 J	4 D
5 J	5 D	5 D	5 M	5 V	5 L 23
6 V	6 L 06	6 L 10	6 J	6 S	6 M
7 S	7 M	7 M	7 V	7 D	7 M
8 D	8 M	8 M	8 S	8 L FÉRIÉ 19	8 J
9 L 02	9 J	9 J	9 D	9 M RATTRAPAGE	9 V
10 M	10 V	10 V	10 L FÉRIÉ 15	10 M RATTRAPAGE	10 S
11 M	11 S	11 S	11 M RATTRAPAGE	11 J	11 D
12 J	12 D	12 D	12 M	12 V	12 L 24
13 V	13 L 07	13 L 11	13 J	13 S	13 M
14 S	14 M	14 M	14 V	14 D	14 M
15 D	15 M	15 M	15 S	15 L 20	15 J
16 L 03	16 J	16 J	16 D	16 M	16 V
17 M	17 V	17 V	17 L 16	17 M	17 S
18 M	18 S	18 S	18 M	18 J FÉRIÉ	18 D
19 J	19 D	19 D	19 M	19 V	19 L 25
20 V	20 L 08	20 L 12	20 J	20 S	20 M
21 S	21 M	21 M	21 V	21 D	21 M
22 D	22 M	22 M	22 S	22 L 21	22 J
23 L 04	23 J	23 J	23 D	23 M	23 V
24 M	24 V	24 V	24 L 17	24 M	24 S
25 M	25 S	25 S	25 M	25 J	25 D
26 J	26 D	26 D	26 M	26 V	26 L 26
27 V	27 L 09	27 L 13	27 J	27 S	27 M
28 S	28 M	28 M	28 V	28 D	28 M
29 D		29 M	29 S	29 L FÉRIÉ 22	29 J
30 L 05		30 J	30 D	30 M RATTRAPAGE	30 V
31 M		31 V		31 M	
JUILLET	AOÛT	SEPTEMBRE	OCTOBRE	NOVEMBRE	DÉCEMBRE
1 S	1 M	1 V	1 D	1 M FÉRIÉ	1 V
2 D	2 M	2 S	2 L 40	2 J	2 S
3 L 27	3 J	3 D	3 M	3 V	3 D
4 M	4 V	4 L 36	4 M	4 S	4 L 49
5 M	5 S	5 M	5 J	5 D	5 M
6 J	6 D	6 M	6 V	6 L 45	6 M
7 V	7 L 32	7 J	7 S	7 M	7 J
8 S	8 M	8 V	8 D	8 M	8 V
9 D	9 M	9 S	9 L 41	9 J	9 S
10 L 28	10 J	10 D	10 M	10 V	10 D
11 M	11 V	11 L 37	11 M	11 S FÉRIÉ	11 L 50
12 M	12 S	12 M	12 J	12 D	12 M
13 J	13 D	13 M	13 V	13 L 46	13 M
14 V FÉRIÉ	14 L 33	14 J	14 S	14 M	14 J
15 S	15 M FÉRIÉ	15 V	15 D	15 M	15 V
16 D	16 M RATTRAPAGE	16 S	16 L 42	16 J	16 S
17 L 29	17 J	17 D	17 M	17 V	17 D
18 M	18 V	18 L 38	18 M	18 S	18 L 51
19 M	19 S	19 M	19 J	19 D	19 M
20 J	20 D	20 M	20 V	20 L 47	20 M
21 V	21 L 34	21 J	21 S	21 M	21 J
22 S	22 M	22 V	22 D	22 M	22 V
23 D	23 M	23 S	23 L 43	23 J	23 S
24 L 30	24 J	24 D	24 M	24 V	24 D
25 M	25 V	25 L 39	25 M	25 S	25 L FÉRIÉ 52
26 M	26 S	26 M	26 J	26 D	26 M
27 J	27 D	27 M	27 V	27 L 48	27 M
28 V	28 L 35	28 J	28 S	28 M	28 J
29 S	29 M	29 V	29 D	29 M	29 V
30 D	30 M	30 S	30 L 44	30 J	30 S
31 L 31	31 J		31 M		31 D



Horaires de collecte de 5h à 20h. Le règlement de collecte est disponible sur [www.cctdm.fr](http://www.cctdm.fr)

> Certaines collectes ayant lieu un jour férié sont rattrapées, suivez la flèche !

> Plus d'infos ? Service déchets ménagers de TDM : 04 73 53 93 08 / [accueil.dechets@cctdm.fr](mailto:accueil.dechets@cctdm.fr)

# Le SIAEP

Le syndicat d'alimentation en eau potable  
Rive gauche de la Dore

**Les Youx**

**63 520 ESTANDEUIL**

**siaep-rgd@orange.fr**

**Tél : 04.73.70.79.65**

**(NUMÉRO D'URGENCE 24H/24 et 7J/7)**

Le SIAEP est disponible sur l'application  
Panneau Pocket. Téléchargez-la pour recevoir  
leurs notifications sur votre smartphone

# ADIL 63

L'Agence départementale d'information  
sur le logement

Des permanences juridiques gratuites  
sont régulièrement organisées près de chez vous

Pour les consulter, se connecter au site de la Mairie  
**<http://www.mairie-saint-flour-63.fr/>**

ou directement sur le site de l'ADIL 63  
**<http://www.adil63.org/>**  
l'agenda se trouve sur la page d'accueil



## Les services hors commune

### FRANCE SERVICES

Le réseau piloté par le Ministère de la Cohésion  
des territoires et des Relations avec les collectivités  
territoriales

Pour votre demande de carte grise, une question sur vos  
impôts, votre retraite, ou vos allocations familiales...  
À moins de 30 minutes de chez vous, les agents France  
Services vous accompagnent dans toutes vos démarches du  
quotidien.

France Services est à  
**La Poste  
de Saint-Dier d'Auvergne**



### LE SIVOS

**[www.sivosbillom.fr/](http://www.sivosbillom.fr/)**

#### Le service public d'aide et de maintien à domicile

Services proposés aux personnes âgées  
et/ou à mobilité réduite  
Service de Soins Infirmiers A Domicile (SSIAD)  
Service de Portage de Repas à Domicile (PRD)  
Service d'Aide et d'Accompagnement à Domicile (SAAD)

intervention 7j/7  
Devis gratuit

**SIVOS de Billom**  
**35 avenue de la Gare**  
**BP8**

**63160 BILLOM**  
**04 73 68 56 04**

**[sivosregionbillom@wanadoo.fr](mailto:sivosregionbillom@wanadoo.fr)**

**du lundi au vendredi,**  
**de 8h00 à 17h00**

En dehors de ces horaires, vous avez la possibilité de  
laisser un message sur le répondeur





# Information SIAEP pour 2023

## LE PRIX DE L'EAU

Le SIAEP Rive Gauche de la Dore directement impacté par le prix de l'énergie qui représente près de 12% de notre budget.

Le SIAEP ne possède pas de ressource en eau suffisante sur son territoire pour alimenter ses habitants gravitairement. Depuis son origine, l'eau est pompée dans la nappe alluviale de l'allier à Pont du château. Ce qui oblige le SIAEP à avoir recours à de nombreux pompages.

Après un maintien du prix de l'eau entre les années 2016 et 2021, les élus ont été obligé de voter en décembre 2022 une augmentation significative du prix de l'eau 2023 pour compenser cette hausse énergétique ainsi que l'inflation ressentie sur tous les postes !!!

Nos fournisseurs d'énergie nous annoncent des hausses pouvant multiplier le prix par 3.5 sur certaines stations de pompage soit près de 230 000 € pour l'exercice 2023.

Les élus et les salariés ont travaillé sur un budget prévisionnel 2023 au plus juste afin d'éviter de trop impacter les habitants de son territoire.

Le prix de l'eau pour l'année 2023 va augmenter de 20 centimes. Pour une facture type de 120 m3 d'eau, le montant total sera de 317.89 € TTC soit une hausse de 11%.

• <b>Abonnement habitation</b>	<b>72,00 € HT</b>
• <b>Prix du m3</b>	<b>1,60 € HT</b>
• <b>Taxe et redevance (Agence de l'eau...)</b>	<b>0,311 € HT</b>

Pour lisser au mieux cette augmentation, les abonnés mensualisés auront 10 prélèvements répartis sur l'année.

## DIVERSIFIER SES ACTIVITES POUR PERDURER

Les élus ont également travaillé sur les statuts du syndicat.

Et, le 22 décembre 2022, Monsieur GONIN, Président du SIAEP et l'ensemble des élus ont décidé d'élargir les compétences afin de renforcer leurs actions sur le territoire, de rester à la proximité des abonnés et d'être en mesure de proposer des services complémentaires aux communes.

A compter du 1er janvier 2023, une commune adhérente à l'eau potable pourra déléguer la compétence assainissement ou certaines prestations en lien avec ses compétences.

Les élus ont choisi que le nouveau syndicat s'appellerait le :

**SYNDICAT INTERCOMMUNAL EAU et ASSAISSEMENT RIVE GAUCHE DE LA DORE SIEA RGD**

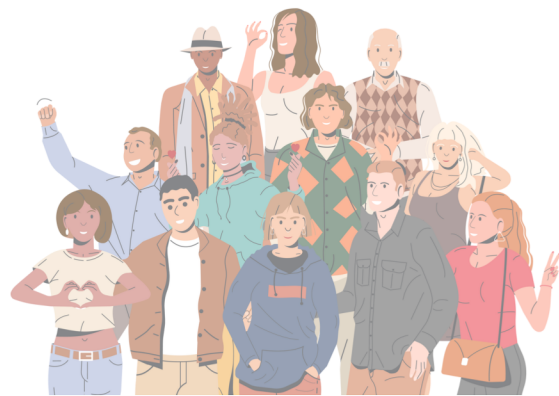
## LE MOT DU PRESIDENT

Mon rôle est de continuer notre travail quotidien pour avoir des réseaux le plus performant possible mais cela nous impose de maintenir les investissements.

L'inflation énergétique non maitrisable nous contraint malgré une gestion rigoureuse à augmenter inévitablement les tarifs du syndicat pour maintenir un budget équilibré.

Nous espérons qu'en diversifiant nos activités, nous aurons un nouveau souffle pour perdurer pour un service public de qualité et de proximité.

# Les Associations



## L'Amicale Laïque de Saint-Flour/Trézioux

Présidente : Chantal Pégoraro

## L'Association pour le patrimoine de Saint-Flour-l'Etang

Présidente : Martine Cramer

## Le Comité des Fêtes

Présidente : Magali Dugand

## Le Club de Loisirs de L'Isle sur la Dore

Contact: [clidloisirs@free.fr](mailto:clidloisirs@free.fr)

## La Gym

Contacts : Daniel Cramer et André Lefebvre

## La Société de Chasse

Président : Jacques Bourdel

## Le Yoga Kundalini 63

Présidente : Anne-Marie Coste

Ces informations sont à retrouver sur  
[www.mairie-saint-flour-63.fr/](http://www.mairie-saint-flour-63.fr/)

Pour recevoir nos informations mensuelles,  
**abonnez-vous à la Newsletter**

Pour recevoir les alertes en temps réel,  
téléchargez l'application gratuite  
**PANNEAU POCKET**



MAIRIE DE  
**St. FLOUR-L'ÉTANG**  
PUY-DE-DÔME  
63520



Tél. : 04 73 70 81 13  
Fax : 04 73 70 89 24

E-mail : [mairie.stflour-letang@wanadoo.fr](mailto:mairie.stflour-letang@wanadoo.fr)